

Instalación de servicio DHCP Windows

Realizado por
David De Maya
Merras

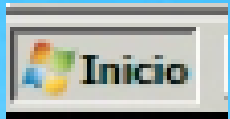


Configuración de DHCP

- Máscara de red: 255.255.255.0
- Dirección de Broadcast: 192.168.7.255
- Gateway: 192.168.7.1
- Rango de direcciones por DHCP: 192.168.7.160 al 192.168.7.170
- Dirección de red de nuestro servidor DHCP: 192.168.7.157
- IP reservada: 192.168.7.158 con dirección MAC 08-00-27-B5-DA-88 y 192.168.7.159 con dirección MAC B8-EE-65-08-39-3B
- Servidores DNS: Se utilizara la configuración por defecto del archivo `/etc/resolv.conf` donde diga `nameserver`



Instalación de DHCP



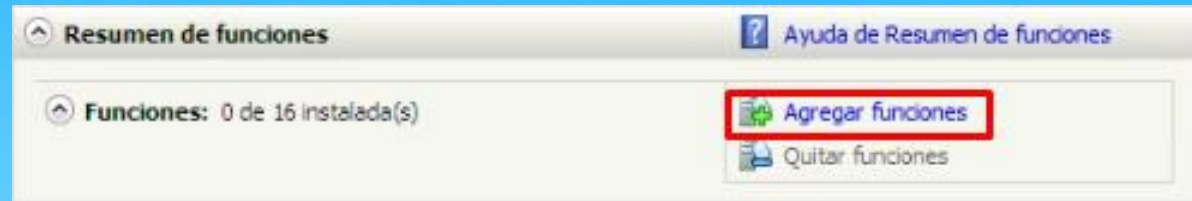
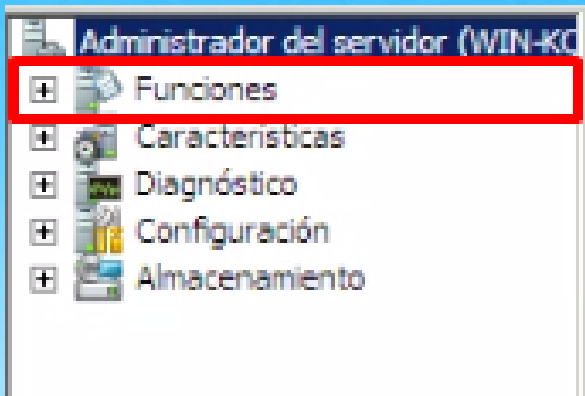
Herramientas administrativas ▶



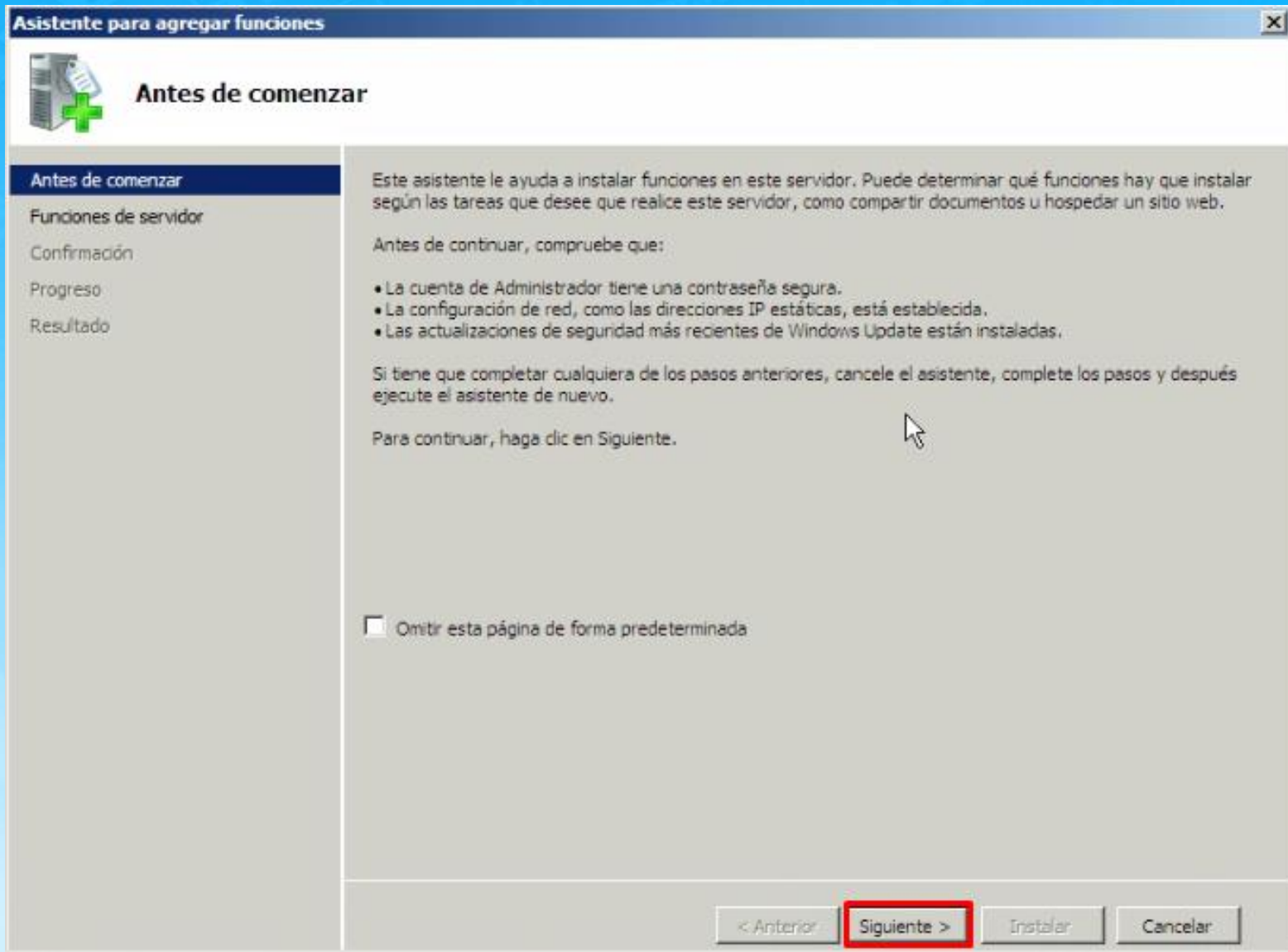
Administrador del servidor



Instalación de DHCP



Instalación de DHCP



Instalación de DHCP

Asistente para agregar funciones

Seleccionar funciones de servidor

Antes de comenzar

Funciones de servidor

Confirmación

Progreso

Resultado

Seleccione una o más funciones para instalar en este servidor.

Funciones:

- Active Directory Rights Management Services
- Servicios de acceso y directivas de redes
- Servicios de archivo
- Servicios de Certificate Server de Active Directory
- Servicios de directorio ligero de Active Directory
- Servicios de dominio de Active Directory
- Servicios de federación de Active Directory
- Servicios de implementación de Windows (WDS)
- Servicios de impresión
- Servicios UDDI
- Servidor de aplicaciones
- Servidor de fax
- Servidor DHCP**
- Servidor DNS
- Servidor web (IIS)
- Terminal Services

Descripción:

[Active Directory Rights Management Services \(AD RMS\)](#) ayuda a proteger la información frente a un uso no autorizado. AD RMS establece la identidad de los usuarios y proporciona a los usuarios autorizados licencias para la información protegida.

[Más información acerca de las funciones de servidor](#)

< Anterior Siguiente Instalar Cancelar



Instalación de DHCP

Asistente para agregar funciones

Servidor DHCP

Antes de comenzar

Funciones de servidor

Servidor DHCP

- Enlaces de conexión de red
- Configuración DNS IPv4
- Configuración WINS IPv4
- Ámbitos DHCP
- Modo sin estado DHCPv6
- Configuración DNS IPv6

Confirmación

Progreso

Resultado

Introducción al servidor DHCP

El Protocolo de configuración dinámica de host permite a los servidores asignar, o conceder, direcciones IP a equipos y otros dispositivos que están habilitados como clientes DHCP. La implementación de un servidor DHCP en la red proporciona a los equipos y otros dispositivos de red basados en TCP/IP direcciones IP válidas así como los parámetros de configuración adicionales que estos dispositivos necesitan, denominados opciones de DHCP. Esto permite a los equipos y dispositivos conectarse a otros recursos de red, como servidores DNS, servidores WINS y enrutadores.

Cosas que hay que tener en cuenta

- Debe configurar al menos una dirección IP estática en este equipo.
- Antes de instalar el servidor DHCP, debe planear las subredes, los ámbitos y las exclusiones. Guardé un registro del plan en un lugar seguro para poder consultarlo en el futuro.


Información adicional

- [Introducción al servidor DHCP](#)
- [Definición de ámbitos DHCP](#)
- [Integración de DHCP con DNS](#)

< Anterior **Siguiendo** Instalar Cancelar

Instalación de DHCP

Asistente para agregar funciones

 **Seleccionar enlaces de conexión de red**

Antes de comenzar
Funciones de servidor
Servidor DHCP
Enlaces de conexión de red
Configuración DNS IPv4
Configuración WINS IPv4
Ámbitos DHCP
Modo sin estado DHCPv6
Configuración DNS IPv6
Confirmación
Progreso
Resultado

Se detectaron una o varias conexiones de red que tienen una dirección IP estática. Cada conexión de red se puede usar para dar servicio a clientes DHCP en una subred diferente.

Seleccione las conexiones de red que usará este servidor DHCP para dar servicio a los clientes.

Conexiones de red:

Dirección IP	Tipo
<input checked="" type="checkbox"/> 192.168.1.156	IPv4

Detalles


Nombre: Conexión de área local
Adaptador de red: Adaptador de escritorio Intel(R) PRO/1000 MT
Dirección física: 08-00-27-D3-2F-82

< Anterior **Siguiente >** Instalar Cancelar



Instalación de DHCP

Asistente para agregar funciones



Especificar la configuración del servidor DNS IPv4

Antes de comenzar

Funciones de servidor

Servidor DHCP

- Enlaces de conexión de red
- Configuración DNS IPv4**
- Configuración WINS IPv4
- Ámbitos DHCP
- Modo sin estado DHCPv6
- Configuración DNS IPv6

Confirmación

Progreso

Resultado

Cuando los clientes obtienen una dirección IP del servidor DHCP, pueden proporcionárseles opciones DHCP como las direcciones IP de los servidores DNS y el nombre del dominio primario. La configuración que especifique aquí se aplicará a los clientes que usen IPv4.

Especifique el nombre del dominio primario que usarán los clientes para la resolución de nombres. Este dominio se usará para todos los ámbitos que cree en este servidor DHCP.

Dominio primario:


Especifique las direcciones IP de los servidores DNS que usarán los clientes para la resolución de nombres. Estos servidores DNS se usarán para todos los ámbitos que cree en este servidor DHCP.

Dirección IPv4 del servidor DNS preferido:

Dirección IPv4 del servidor DNS alternativo:

[Más información acerca de la configuración del servidor DNS](#)

< Anterior **Siguiente >** Instalar Cancelar



Instalación de DHCP

Asistente para agregar funciones

Especificar la configuración del servidor DNS IPv4

Antes de comenzar

Funciones de servidor

Servidor DHCP

Enlaces de conexión de red

Configuración DNS IPv4

Configuración WINS IPv4

Ámbitos DHCP

Modo sin estado DHCPv6

Configuración DNS IPv6

Confirmación

Progreso

Resultado

Cuando los clientes obtienen una dirección IP del servidor DHCP, pueden proporcionárseles opciones DHCP como las direcciones IP de los servidores DNS y el nombre del dominio primario. La configuración que especifique aquí se aplicará a los clientes que usen IPv4.

Especifique el nombre del dominio primario que usarán los clientes para la resolución de nombres. Este dominio se usará para todos los ámbitos que cree en este servidor DHCP.

Dominio primario:

Especifique las direcciones IP de los servidores DNS que usarán los clientes para la resolución de nombres. Estos servidores DNS se usarán para todos los ámbitos que cree en este servidor DHCP.

Dirección IPv4 del servidor DNS preferido:

Dirección IPv4 del servidor DNS alternativo:


[Más información acerca de la configuración del servidor DNS](#)

< Anterior



Instalación de DHCP

Asistente para agregar funciones

 **Especificar la configuración del servidor WINS IPv4**

Antes de comenzar
Funciones de servidor
Servidor DHCP
 Enlaces de conexión de red
 Configuración DNS IPv4
Configuración WINS IPv4
 Ámbitos DHCP
 Modo sin estado DHCPv6
 Configuración DNS IPv6
Confirmación
Progreso
Resultado

Cuando los clientes obtienen una dirección IP del servidor DHCP, pueden recibir opciones DHCP como las direcciones IP de los servidores WINS. La configuración que especifique aquí se aplicará a los clientes que usen IPv4.

No se requiere WINS para las aplicaciones en esta red

Se requiere WINS para las aplicaciones en esta red

Indique las direcciones IP de los servidores WINS que usarán los clientes para la resolución de nombres. Estos servidores se usarán para los ámbitos creados en el servidor DHCP.

Dirección IP del servidor WINS preferido:

Dirección IP del servidor WINS alternativo:

[Más información acerca de la configuración de servidores WINS](#)

< Anterior Siguiente > Instalar Cancelar



Instalación de DHCP

Asistente para agregar funciones

Agregar o editar ámbitos DHCP

Antes de comenzar

Funciones de servidor

Servidor DHCP

- Enlaces de conexión de red
- Configuración DNS IPv4
- Configuración WINS IPv4
- Ámbitos DHCP**
- Modo sin estado DHCPv6
- Configuración DNS IPv6

Confirmación

Progreso

Resultado

Un ámbito es el intervalo de posibles direcciones IP para una red. El servidor DHCP no puede distribuir direcciones IP a los clientes hasta que se crea un ámbito.

Ámbitos:

Nombre	Intervalo de direcciones IP	
--------	-----------------------------	--

Agregar...

Editar...

Eliminar

Propiedades

Agregue o seleccione un ámbito para ver sus propiedades.

[Más información acerca de la adición de ámbitos](#)

< Anterior Siguiente > Instalar Cancelar

Instalación de DHCP

Agregar ámbito [X]

Un ámbito es un intervalo de posibles direcciones IP para una red. El servidor DHCP no puede distribuir direcciones IP a los clientes hasta que se cree un ámbito.

Nombre de ámbito:

Dirección IP inicial:

Dirección IP final:

Máscara de subred:

Puerta de enlace predeterminada (opcional):

Tipo de subred:

Activar este ámbito



Instalación de DHCP

Agregar ámbito [X]

Un ámbito es un intervalo de posibles direcciones IP para una red. El servidor DHCP no puede distribuir direcciones IP a los clientes hasta que se cree un ámbito.

Nombre de ámbito: davidIPv4

Dirección IP inicial: 192.168.1.160

Dirección IP final: 192.168.1.170

Máscara de subred: 255.255.255.0

Puerta de enlace predeterminada (opcional): 192.168.1.1

Tipo de subred: Cableado (la duración de la concesión ser [v])

Activar este ámbito

Aceptar Cancelar



Instalación de DHCP

Asistente para agregar funciones

Agregar o editar ámbitos DHCP

Antes de comenzar

Funciones de servidor

Servidor DHCP

- Enlaces de conexión de red
- Configuración DNS IPv4
- Configuración WINS IPv4
- Ámbitos DHCP**
- Modo sin estado DHCPv6
- Configuración DNS IPv6

Confirmación

Progreso

Resultado

Un ámbito es el intervalo de posibles direcciones IP para una red. El servidor DHCP no puede distribuir direcciones IP a los clientes hasta que se crea un ámbito.

Ámbitos:

Nombre	Intervalo de direcciones IP	
davidIPv4	192.168.1.160 - 192.168.1.170	


Agregar...
Editar...
Eliminar

Propiedades

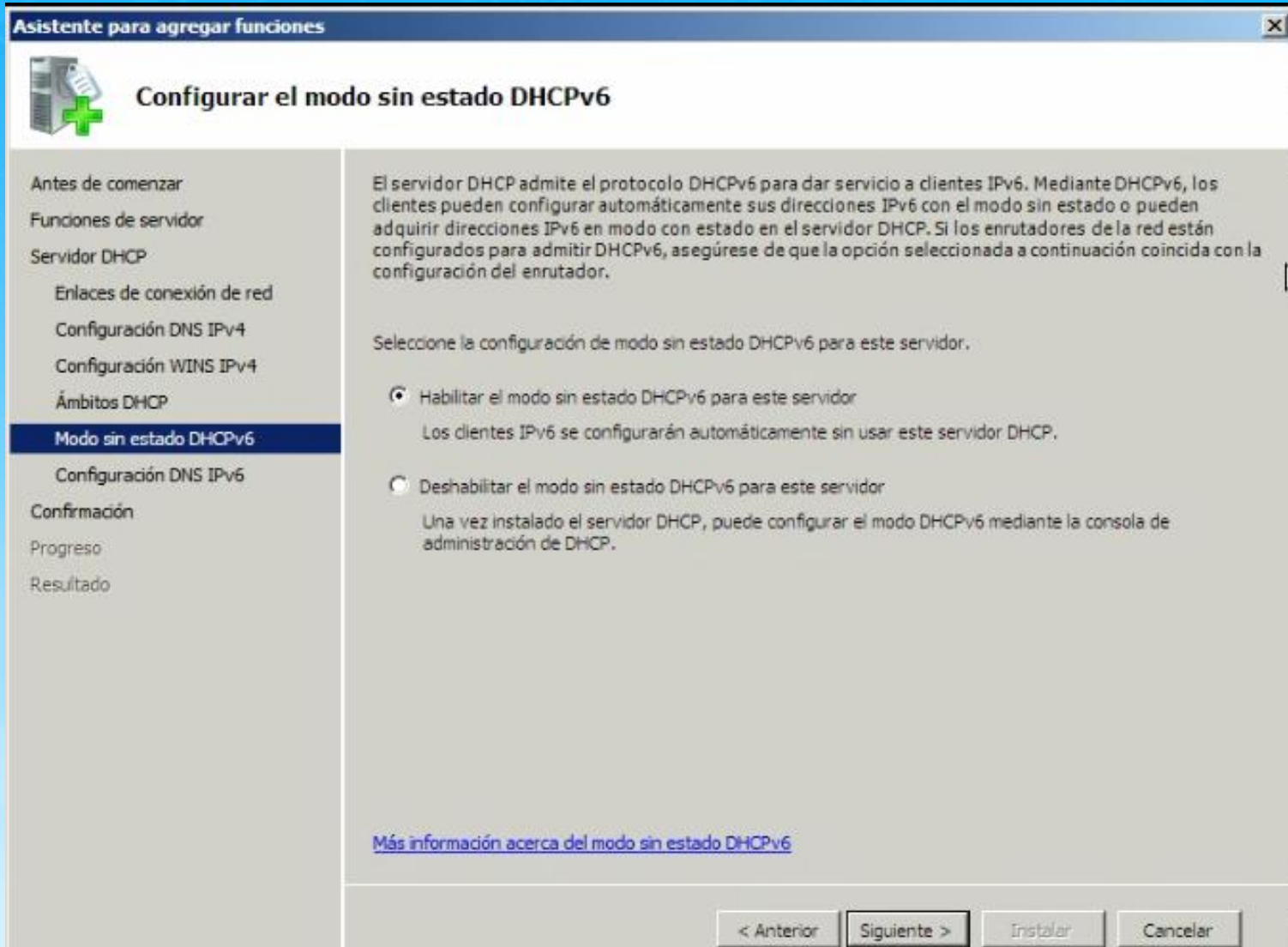
Agregue o seleccione un ámbito para ver sus propiedades.

[Más información acerca de la adición de ámbitos](#)

< Anterior Siguiete > Instalar Cancelar



Instalación de DHCP



Asistente para agregar funciones

Configurar el modo sin estado DHCPv6

Antes de comenzar

Funciones de servidor

Servidor DHCP

- Enlaces de conexión de red
- Configuración DNS IPv4
- Configuración WINS IPv4
- Ámbitos DHCP
- Modo sin estado DHCPv6**
- Configuración DNS IPv6

Confirmación

Progreso

Resultado

El servidor DHCP admite el protocolo DHCPv6 para dar servicio a clientes IPv6. Mediante DHCPv6, los clientes pueden configurar automáticamente sus direcciones IPv6 con el modo sin estado o pueden adquirir direcciones IPv6 en modo con estado en el servidor DHCP. Si los enrutadores de la red están configurados para admitir DHCPv6, asegúrese de que la opción seleccionada a continuación coincida con la configuración del enrutador.

Seleccione la configuración de modo sin estado DHCPv6 para este servidor.

- Habilitar el modo sin estado DHCPv6 para este servidor
Los clientes IPv6 se configurarán automáticamente sin usar este servidor DHCP.
- Deshabilitar el modo sin estado DHCPv6 para este servidor
Una vez instalado el servidor DHCP, puede configurar el modo DHCPv6 mediante la consola de administración de DHCP.

[Más información acerca del modo sin estado DHCPv6](#)

< Anterior Siguiente > Instalar Cancelar

Instalación de DHCP

Asistente para agregar funciones

Configurar el modo sin estado DHCPv6

Antes de comenzar

Funciones de servidor

Servidor DHCP

- Enlaces de conexión de red
- Configuración DNS IPv4
- Configuración WINS IPv4
- Ámbitos DHCP
- Modo sin estado DHCPv6**

Confirmación

Progreso

Resultado


El servidor DHCP admite el protocolo DHCPv6 para dar servicio a clientes IPv6. Mediante DHCPv6, los clientes pueden configurar automáticamente sus direcciones IPv6 con el modo sin estado o pueden adquirir direcciones IPv6 en modo con estado en el servidor DHCP. Si los enrutadores de la red están configurados para admitir DHCPv6, asegúrese de que la opción seleccionada a continuación coincida con la configuración del enrutador.

Seleccione la configuración de modo sin estado DHCPv6 para este servidor.

- Habilitar el modo sin estado DHCPv6 para este servidor
Los clientes IPv6 se configurarán automáticamente sin usar este servidor DHCP.
- Deshabilitar el modo sin estado DHCPv6 para este servidor
Una vez instalado el servidor DHCP, puede configurar el modo DHCPv6 mediante la consola de administración de DHCP.

[Más información acerca del modo sin estado DHCPv6](#)

< Anterior **Siguiente >** Instalar Cancelar



Instalación de DHCP

Asistente para agregar funciones

Confirmar selecciones de instalación

Antes de comenzar

Funciones de servidor

Servidor DHCP

- Enlaces de conexión de red
- Configuración DNS IPv4
- Configuración WINS IPv4
- Ámbitos DHCP
- Modo sin estado DHCPv6

Confirmación

Progreso

Resultado

Para instalar las siguientes funciones, servicios de función o características, haga clic en Instalar.

1 mensaje informativo a continuación

Es posible que sea necesario reiniciar el servidor una vez completada la instalación.

^ Servidor DHCP


Enlaces de conexión de red:	192.168.1.156 (IPv4)
Configuración DNS IPv4	
Dominio primario DNS:	daviddemaya.local
Servidores DNS:	192.168.1.254
Servidores WINS:	Ninguno
Ámbitos	
Nombre:	davidIPv4
Puerta de enlace predeterminada:	192.168.1.1
Máscara de subred:	255.255.255.0
Intervalo de direcciones IP:	192.168.1.160 - 192.168.1.170
Tipo de subred:	Cableado (la duración de la concesión será de 6 días)
Activar ámbito:	Sí
Modo sin estado DHCPv6:	Deshabilitado

[Imprimir, enviar por correo electrónico o guardar esta información](#)

< Anterior Siguiente > **Instalar** Cancelar

Instalación de DHCP

Asistente para agregar funciones



Resultados de la instalación

Antes de comenzar

Funciones de servidor

Servidor DHCP

- Enlaces de conexión de red
- Configuración DNS IPv4
- Configuración WINS IPv4
- Ámbitos DHCP
- Modo sin estado DHCPv6

Confirmación

Progreso


Resultado

Las siguientes funciones, servicios de función o características se instalaron correctamente:

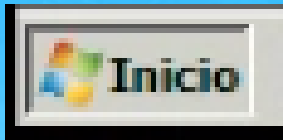
Servidor DHCP	Instalación correcta

[Imprimir, enviar por correo electrónico o guardar el informe de instalación](#)

< Anterior Siguiente > Cerrar Cancelar



Instalación de DHCP

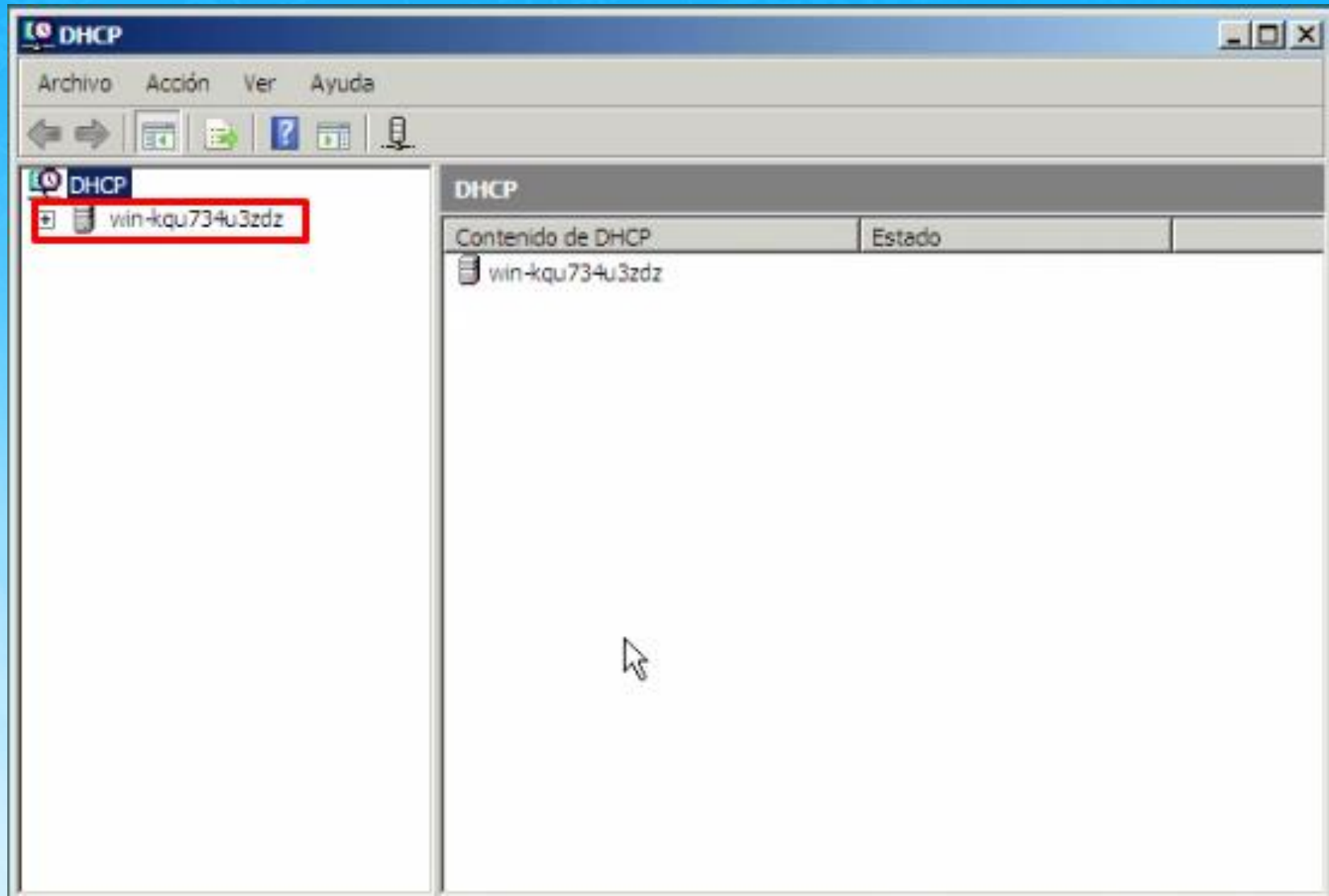


Herramientas administrativas ▶

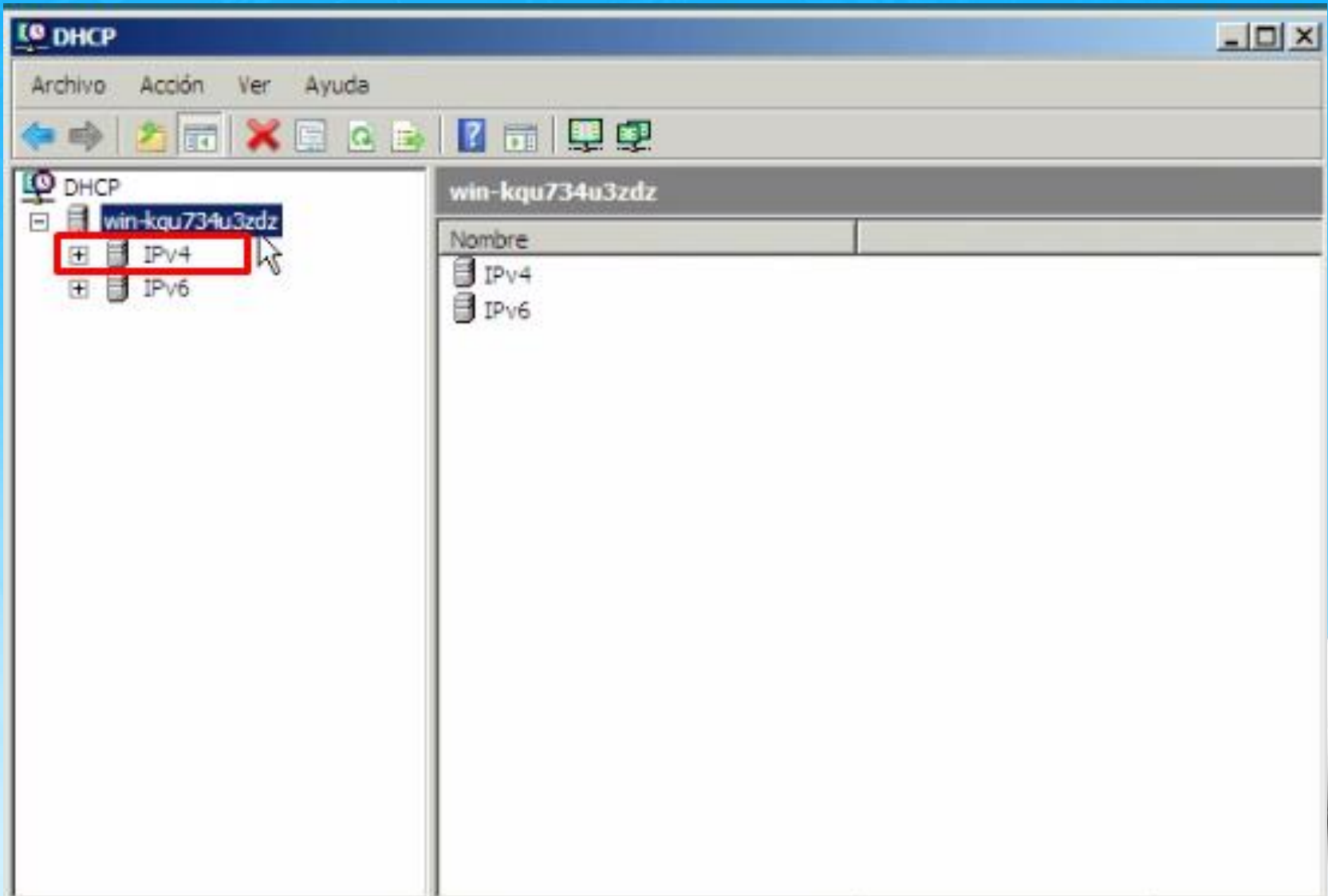
DHCP



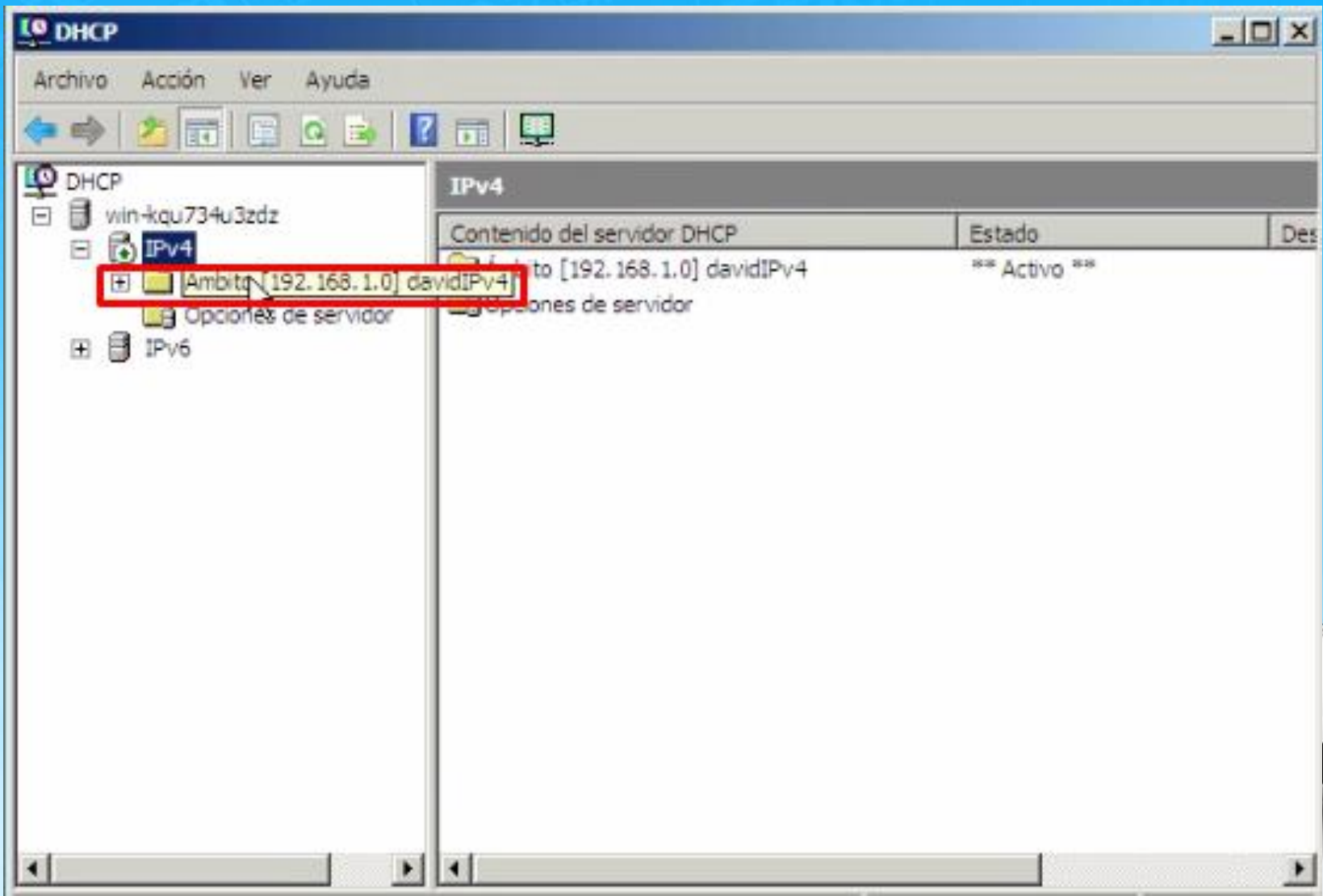
Instalación de DHCP



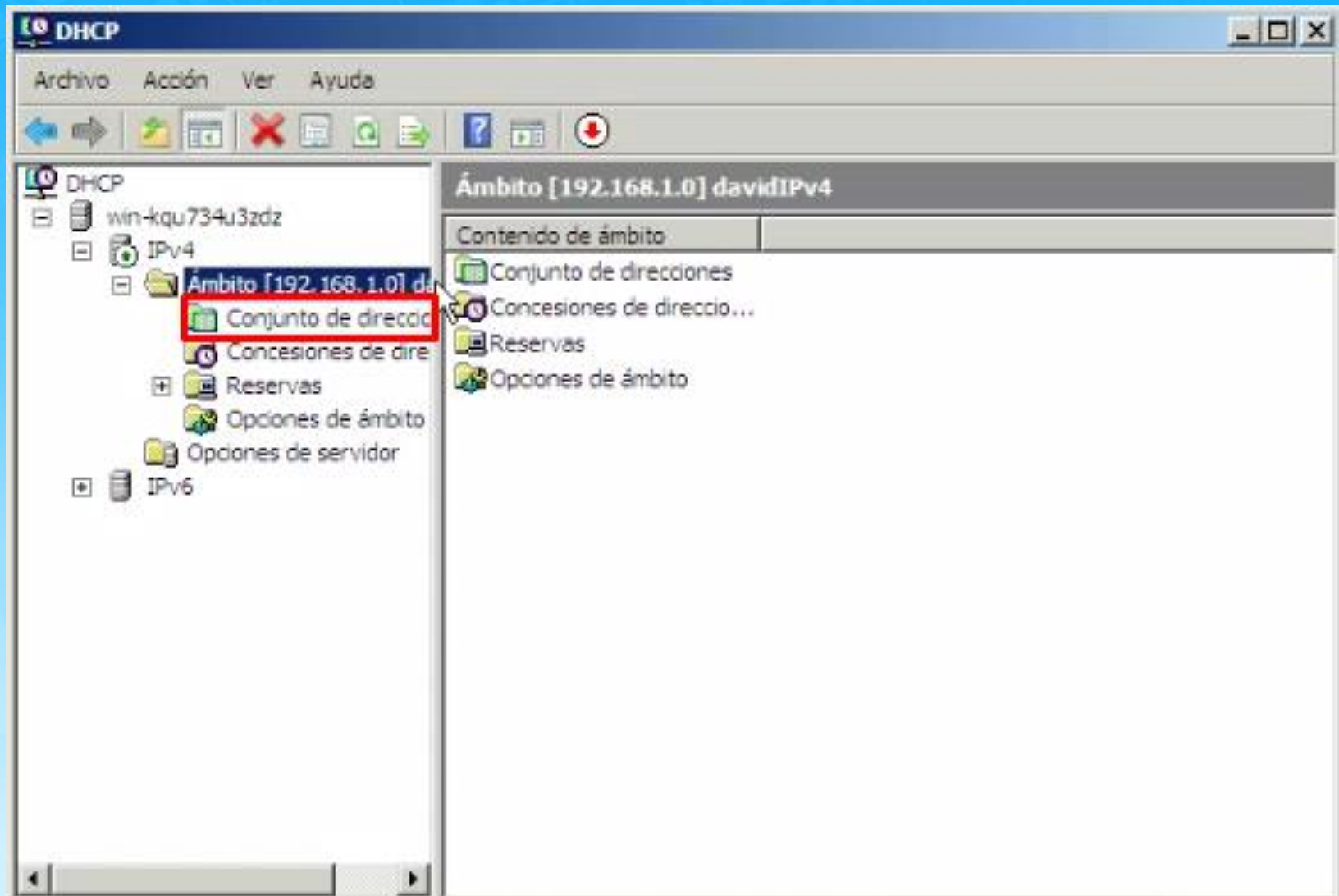
Instalación de DHCP



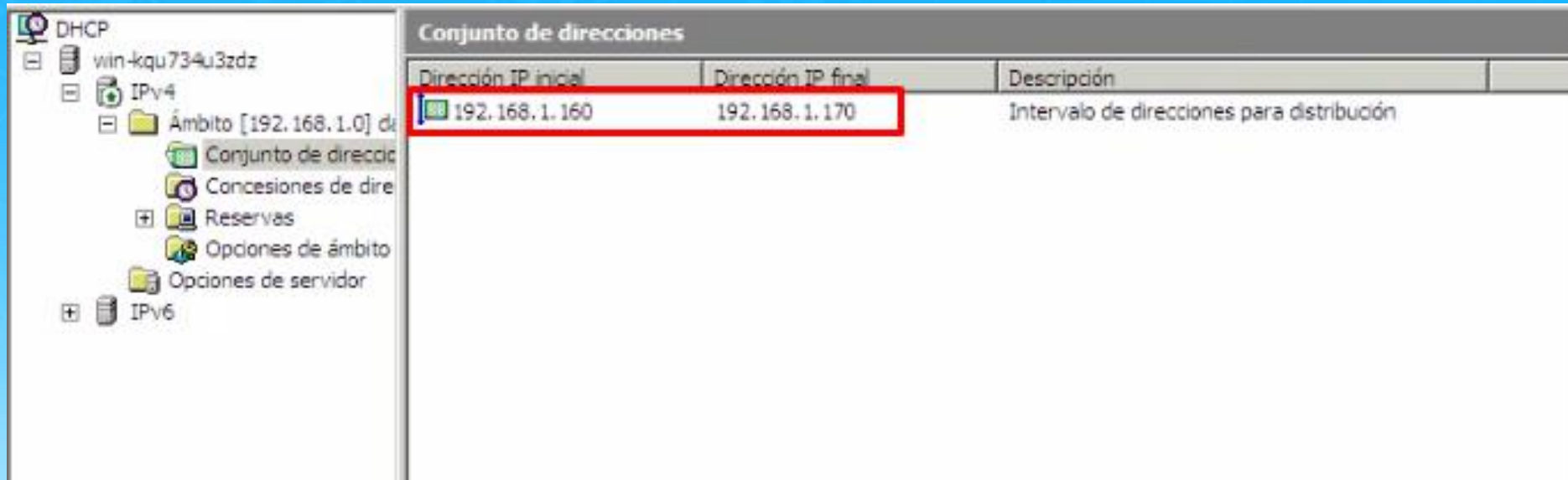
Instalación de DHCP



Instalación de DHCP



Instalación de DHCP

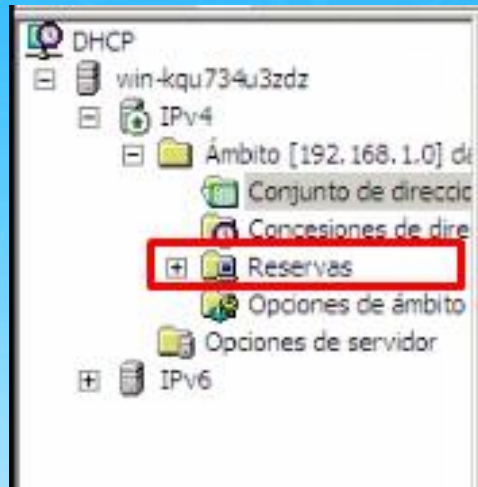


The screenshot displays the DHCP console in Windows. The left pane shows the hierarchy: DHCP > win-kqu734u3zdz > IPv4 > Ámbito [192.168.1.0] de... The right pane, titled 'Conjunto de direcciones', shows a table with the following data:

Dirección IP inicial	Dirección IP final	Descripción
192.168.1.160	192.168.1.170	Intervalo de direcciones para distribución



Creación de reservas

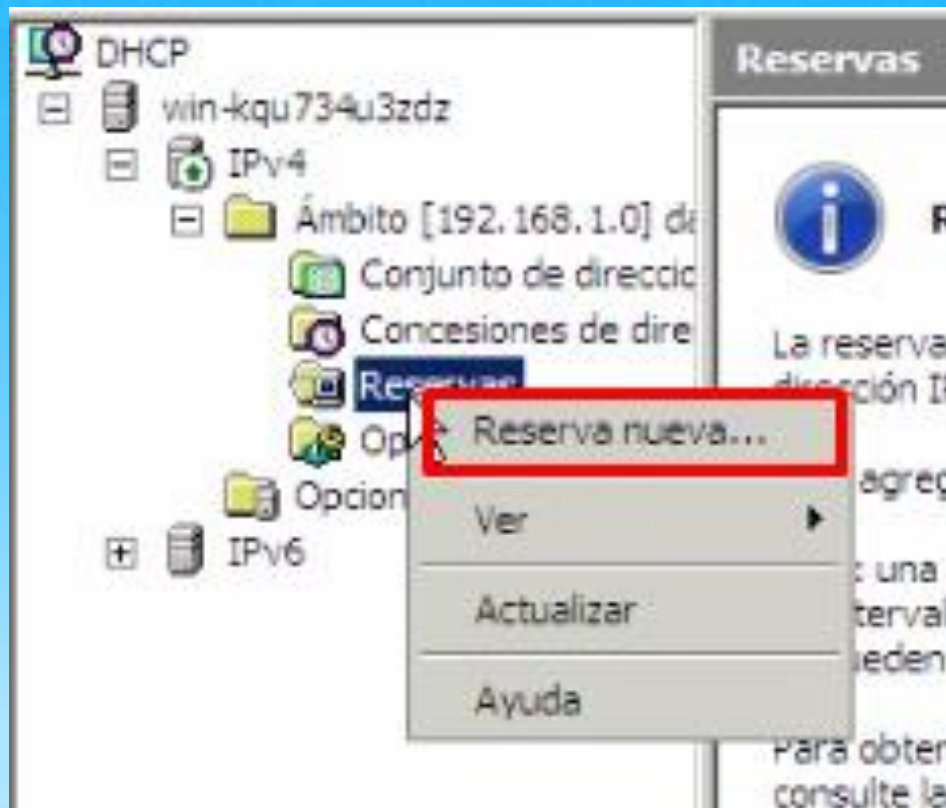


The screenshot shows the DHCP console interface. On the left, a tree view displays the hierarchy: DHCP > win-kqu734u3zdz > IPv4 > Ámbito [192.168.1.0] de... > Reservas. The 'Reservas' folder is highlighted with a red rectangle. On the right, the 'Conjunto de direcciones' table is visible, containing one entry for the IP range 192.168.1.160 to 192.168.1.170.

Dirección IP inicial	Dirección IP final	Descripción
192.168.1.160	192.168.1.170	Intervalo de direcciones para distribución



Creación de reservas



Creación de reservas

Reserva nueva [?] [X]

Suministre información para un cliente reservado.

Nombre de reserva:

Dirección IP:

Dirección MAC:

Descripción:

Tipos compatibles:

- Ambos
- Sólo DHCP
- Sólo BOOTP



Creación de reservas

Reserva nueva [?] [X]

Suministre información para un cliente reservado.

Nombre de reserva:

Dirección IP:

Dirección MAC:

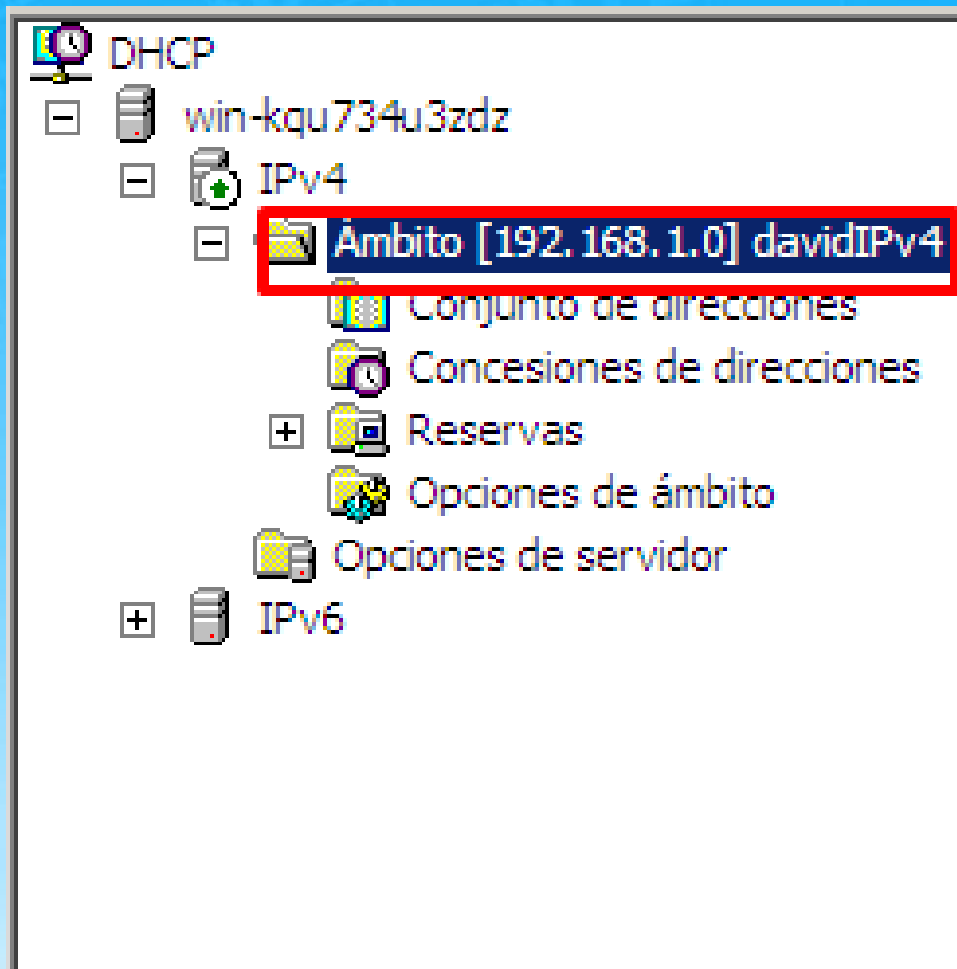
Descripción:

Tipos compatibles

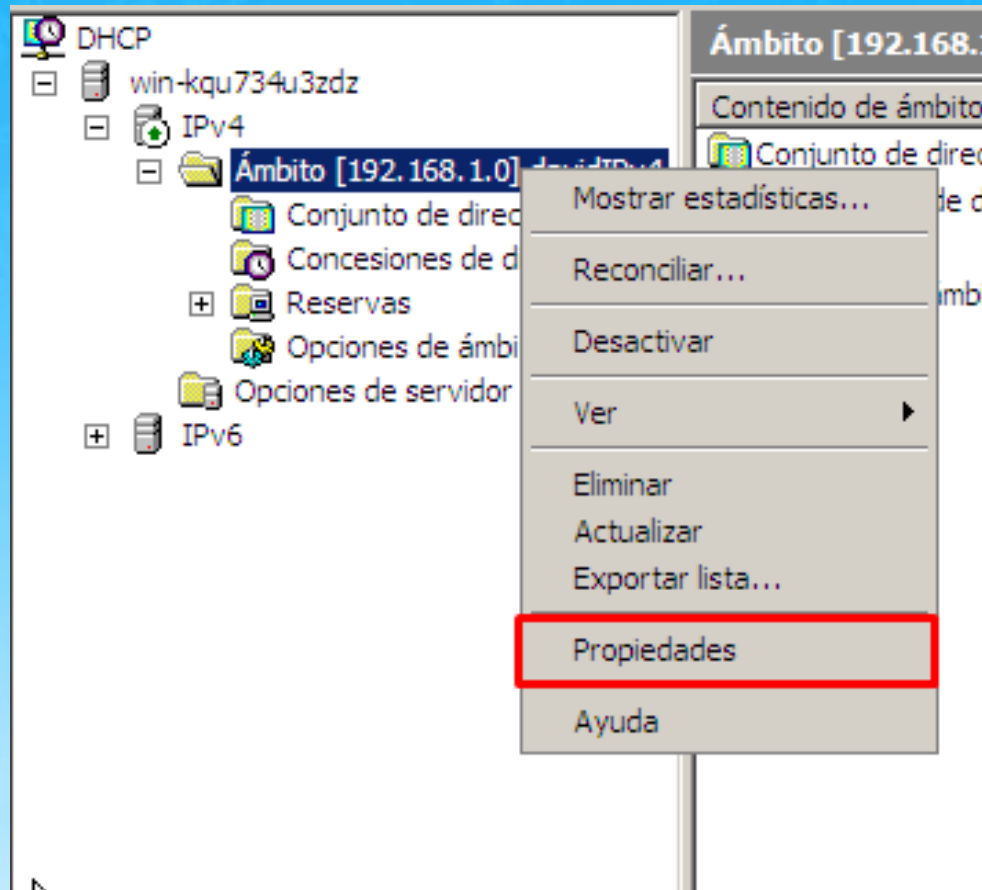
- Ambos
- Sólo DHCP
- Sólo BOOTP



Configuración ilimitada



Configuración ilimitada



Configuración ilimitada

Propiedades de Ámbito [192.168.1.0] davidIPv4

General | DNS | Protección de acceso a redes | Opciones avanzadas

Ámbito

Nombre de ámbito: davidIPv4

Dirección IP inicial: 192 . 168 . 1 . 160

Dirección IP final: 192 . 168 . 1 . 170

Máscara de subred: 255 . 255 . 255 . 0 Longitud: 24

Duración de la concesión para clientes DHCP

Limitada a:

días: 6 horas: 0 minutos: 0

Sin límite

Descripción:

Aceptar Cancelar Aplicar

